

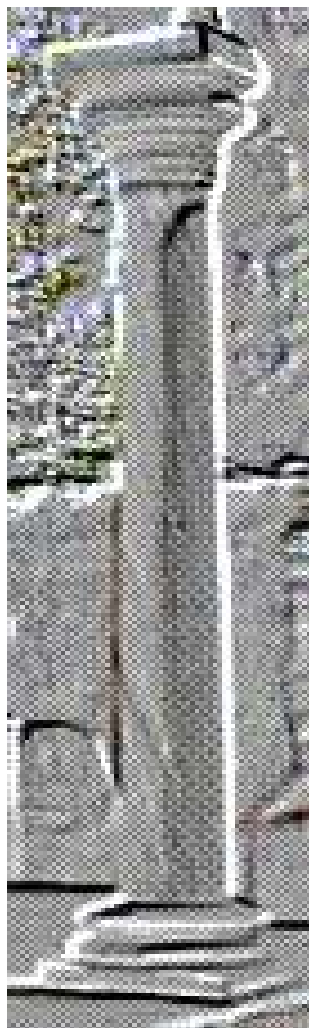
MONTMAURIN

N° 19

Octobre 2010

Sommaire :

- Editorial
- La communauté de communes
- La table d'orientation ... désorientée
- Colonnes de Tri
- Carnet rose - carnet blanc -carnet noir
- Infos diverses, brèves
- La piscine, saison 2010



Editorial

Chères Montmaurinoises, chers Montmaurinois,

Au terme de cette saison estivale je tiens tout d'abord à remercier toutes les associations Montmaurinoises.

Grâce à leur motivation et leur créativité toutes les manifestations de ces derniers mois ont connu un réel succès.

Concernant la piscine, nous constatons pour cet été une très légère baisse de fréquentation. Cela est essentiellement dû aux fraîches températures que nous avons subi vers fin juillet et début août.

S'il est exact que ce plan d'eau est une charge financière pour notre budget, il n'en demeure pas moins qu'il est un outil indispensable pour la vie de notre commune.

Grâce à sa présence, le village connaît une affluence importante, les jeunes peuvent s'initier à la nage sans se déplacer, les touristes du camping apprécient, l'auberge connaît un regain d'activité.

Je tiens également à féliciter les employés communaux et saisonniers, qui par leur sérieux et leur professionnalisme ont assumé leurs tâches avec beaucoup d'efficacité.

En espérant vous rencontrer et dialoguer pour le bien de notre village, recevez mes sincères amitiés.

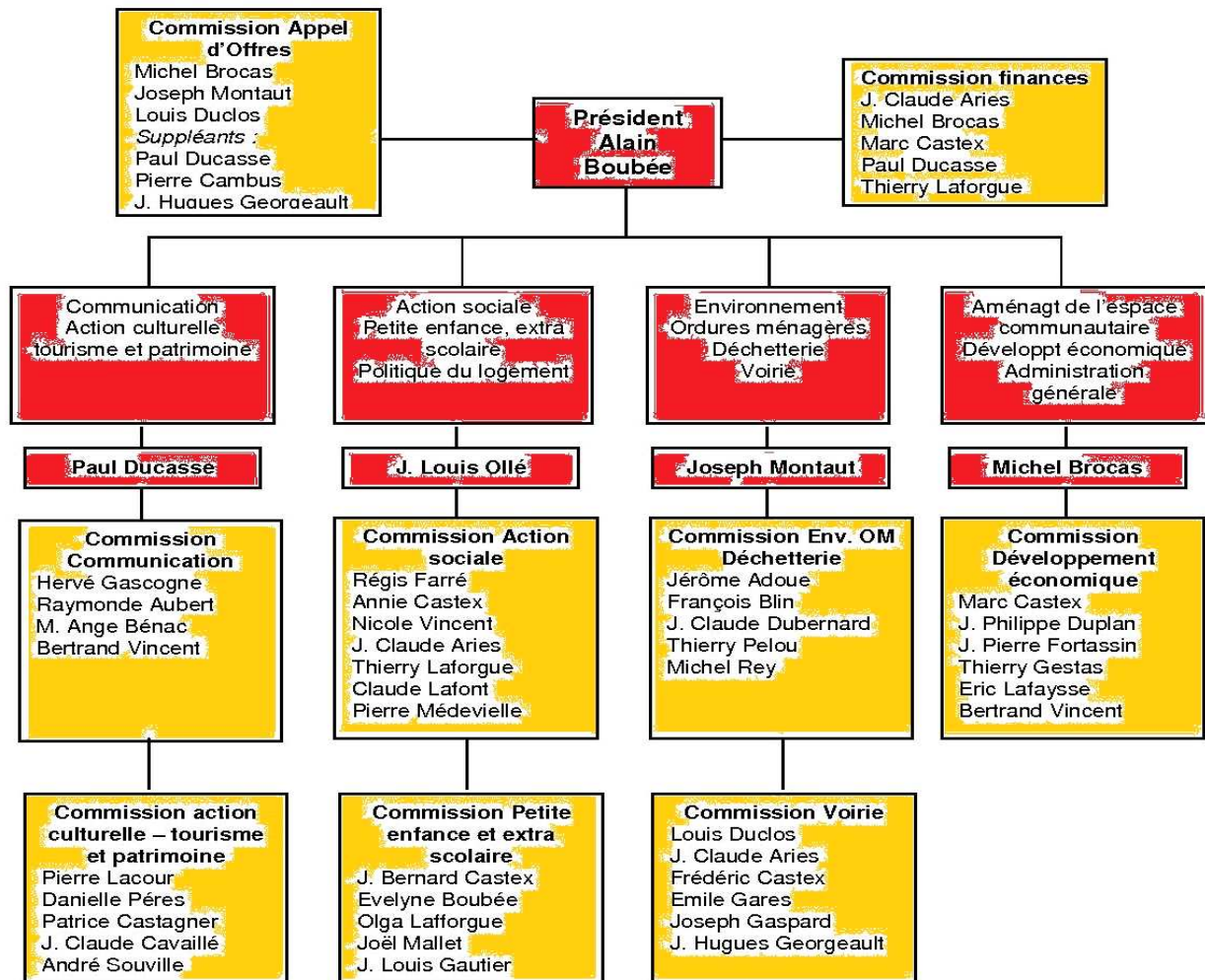
Daniel GASPIN



La communauté de communes du Boulonnais

Notre communauté de communes a pris des couleurs et son logo a été présenté lors des dernières journées du Boulonnais.

Les délégués ont constitué le bureau ainsi que les commissions qui se sont mis immédiatement au travail. Les premiers projets seront présentés lors du prochain bulletin intercommunal.



Compétences de la communauté :

- AMÉNAGEMENT DE L'ESPACE ET DU TERRITOIRE
- ACTION DE DÉVELOPPEMENT ÉCONOMIQUE INTÉRESSANT L'ENSEMBLE DE LA COMMUNAUTÉ
- PROTECTION ET MISE EN VALEUR DE L'ENVIRONNEMENT
- POLITIQUE DU LOGEMENT ET DU CADRE DE VIE
- CRÉATION, AMÉNAGEMENT ET ENTRETIEN DE LA VOIRIE
- ACTION SCOLAIRE
- ACTION CULTURELLE ET DÉVELOPPEMENT DU TOURISME ET DU PATRIMOINE
- TRANSPORTS COLLECTIFS
- ACTION SOCIALE
- EMPLOI

Les délégués de la commune de Montmaurin :

Titulaires :

Daniel GASPIN
Paul DUCASSE

Suppléants :

Patrice CASTAGNER
Michel DUBERNARD

La table d'orientation ... désorientée



Lorsqu'un site dispose d'une vue sur un magnifique paysage, il se trouve toujours un lieu où l'on peut se repérer et apprécier sa beauté.

Montmaurin notre « charmant petit village Commingeois », dispose d'un de ces lieux.

Une table d'orientation offerte en son temps par la comtesse de Saint Périer et jusque-là respectée, appréciée des touristes ou toute autre personne souhaitant se positionner face à nos montagnes et plus particulièrement en hiver avec ses superbes pics enneigés.

Arrêts sur images et vues sur ; les Pyrénées Orientales, l'Ariège avec le Mont Valier, le Pic de l'Homme, le Pic de Maubermé. On arrive au Pic de Crabère pour rejoindre la Haute Garonne avec son Cagire si près de chez nous. Nous faisons ensuite un tour chez nos voisins Espagnols où dominant le Pic d'Aneto et le glacier de la Maladetta. Puis suivent les Pics de Boum, de Perdiguère de belle Sayette, de Batoua. Nous sommes maintenant dans les Hautes Pyrénées l'Arbizon puis le Néouvielle et enfin ce Pic du Midi de Bigorre qui balaie avec ses antennes une grande partie de notre territoire et scrute le ciel avec son télescope « 2m ». Le Montaigu vient ensuite et nous nous dirigeons vers les Pyrénées Atlantiques Où l'on peut deviner le Moun Né puis le Balaïtous.

Mais qu'en est-il aujourd'hui ?

De toute évidence nos belles Pyrénées sont partagées entre gauche et droite. Une partie du centre n'est plus visible.

Au même titre que nos sites classés, nous considérons que la Table d'Orientation fait partie intégrante de notre Patrimoine communal.

Nous osons poser une seule question : doit-on supprimer la table d'orientation ou la déplacer ?

Nous attendons vos suggestions ...

Colonnes de tri



Il est pourtant facile de distribuer les différents objets à trier, bouteilles, conserves, cartons, papiers, verre dans les différentes colonnes. Un simple geste pour éviter ce que l'on voit sur cette photo ou même parfois plus.

Pour les objets plus encombrants, la déchetterie à Blajan est à la disposition de tous les citoyens du canton.

L'employé municipal est certes là pour l'entretien de notre village mais il n'a pas pour mission de nettoyer les déchets qui pourraient être abandonnés entre les colonnes.

Chacune, chacun doit prendre conscience de l'importance du tri et de la protection de l'environnement.

Mairie
31350 MONTMAURIN

Téléphone : 05 61 88 10 84
Télécopie : 05 61 88 10 84
Messagerie : mairie.montmaurin@wanadoo.fr

Secrétariat de Mairie : Jacqueline VINSONNEAU
Horaires :
Mardi : 14h à 17h
Mercredi et vendredi : 14h à 17h30

Directeur de la publication :

Daniel GASPIN

Comité de Rédaction :

Véronique QUEREILHAC
Jeannette SCHAAP
Patrice CASTAGNER
Paul DUCASSE

FESTIVITES LOCALES A VENIR :

COMITE DES FETES :

Fin octobre : Castagnade

11 décembre : re-fête et paella

ACCA :

Gérard MALLET ayant souhaité se retirer, c'est **Thierry BOUBEE** qui a été élu à la Présidence de l'association.

Nous souhaitons à Gérard, qui a subi une lourde intervention chirurgicale, tous nos vœux de prompt rétablissement.

ASM :

L'équipe a repris la compétition. Vous pouvez suivre la saison sur le site internet de l'ASM :

<http://as-montmaurin.superforum.fr>



CARNET BLANC

Aurélien BURGAN et Yannick LAVIGNE se sont unis en l'église de Montmaurin le 31 juillet 2010. Le conseil municipal leur souhaite ses meilleurs vœux de bonheur.

CARNET ROSE

Des jumeaux, ont vu le jour à St Gaudens le 24 juillet, Zoé et Timothée RABILLE. Le conseil municipal félicite les parents et souhaite longue vie à Zoé et Timothée.

Manon RUBIO, a vu le jour le 14 août à Paris.

Le conseil municipal félicite les parents et grands parents et souhaite longue vie à Manon.

CARNET NOIR :

Justine CAPDEVILLE, nous a quitté le 23 septembre 2010, à l'âge de 87 ans, le conseil municipal présente ses sincères condoléances à sa famille.

INFOS DIVERSES, BREVES...

Site internet :

Le site internet est en cours de rénovation. Son adresse se simplifie : <http://www.montmaurin.fr> et il pourra être mis en ligne début janvier.

Chiens errants :

Des touristes, de passage dans notre village nous ont alerté sur la présence de chiens errants parfois méchants. Le Maire rappelle l'arrêté du 19/09/2007 et demande à chaque foyer possédant un chien de faire le nécessaire pour le laisser enfermé.

La piscine, saison 2010



3037 entrées ont été comptabilisées pour la saison 2010.

On peut établir une moyenne de 49 entrées par jour pour ces 2 mois.

Domage que le temps n'ait pas été plus clément.

Rendez vous l'année prochaine.

